

ISO-CONNECT VARIO SD

ISO-CONNECT VARIO SD jsou variabilní těsnicí okenní fólie s různým provedením lepení



Použití:

- jedna fólie vhodná pro interiérové i exteriérové utěsnění připojovací spáry
- okenní a fasádní konstrukce
- stavební spáry
- těsnění připojovací spáry okenního rámu a zdiva

Provedení:

- ISO-CONNECT VARIO SD A je provedení s jedním 20 mm lepicím páskem na lepení na rám okna
- ISO-CONNECT VARIO SD B je provedení s jedním 20 mm lepicím páskem na lepení na rám okna a s 20 mm butylovým lepicím páskem na stejné straně fólie
- ISO-CONNECT VARIO SD C je provedení s jedním 20 mm lepicím páskem na lepení na rám okna a s 20 mm butylovým lepicím páskem na druhé straně fólie

Vlastnosti:

- variabilní difuzní odpor fólie se mění podle vlhkosti a tlaku, to zabezpečuje bezpečné parotěsné nebo paropropustné utěsnění spáry
- omíratelné a natíratelné, flexibilní a pevné
- fólie jsou vzduchotěsné a větrotěsné
- fólie jsou odolné vůči hnanému dešti
- se samolepicím akrylovým páskem na rychlou montáž na rámu okna
- s různým provedením lepicích pásků
- relativně nenáročná na stavební připravenost a nerovnosti podkladů skeletu budovy
- * možnost montáže výplňových konstrukcí i v mínusových teplotách (od -5°C), zde je však

důležité, aby bylo ostění a rám výplně bez námrazy a suché, nutnost vlastního testu před aplikací a použití lepidla TFS

- nejvyšší adheze se projeví v rozmezí 24 až 48 hodin
- čas pro získání nejvyšší adheze se při teplotách pod 0°C prodlužuje

Technické údaje:	VARIO SD
materiál	Parotěsná syntetická flísová polymer fólie
hustota	180 g/m ²
odolnost vůči dešti	≥ 1050 Pa
difuzně odolná vrstva vzduchu	sd = 0,2 až 15 m
součinitel vzduchové propustnosti	a ≈ 0,0 m ³ /(h, m, daPan)
protipožární třída	E
UV stabilita	6 měsíců
doba skladování	1 rok v originálním balení a v suchu
teplota skladování	+1°C až +20°C
teplotní odolnost	-40°C až +80°C
teplota zpracování*	(-5°C)+5°C až +45°C

Pracovní postup:

- podklad, na který se bude fólie lepit musí být zbavený prachu, čistý, odmaštěný a únosný
- na silně porézní a vlhké podklady, jakož i pro aplikace přívěmi nízkých teplotách (až -10 °C) doporučujeme použít pro dosažení optimální přilnavosti fólie k podkladu impregnace MULTI PRIMEREM v spreji
- velmi křivé nebo porušené zdivo vyspravit např. pomocí rychle-tuhnoucí malty PAGEL R20
- po stáhnutí krycí fólie nalepte fólii na rám okna nebo dveří a přejděte aplikačním válečkem
- lepení na nosnou konstrukci se realizuje pomocí butylových pásků (provedení B a C) nebo lepidla na bázi hybridů TFS new (TFS) (provedení A), lepidlo je možné použít i při vlhkém podkladě a při teplotách pod +5°C je nutné použít lepidlo TFS
- v rozích se lepí fólie s přesahem, a to buď v jednom kusu po celém obvodu okna nebo rozdělená na 4 kusy a spojená na tupo

Údaje v tomto technickém listu zodpovídají současnému technickému stavu. Spracovateľ musí vykonať, vzhľadom na rôznorodé možnosti použitia, vlastné skúšky. Výrobca si vyhradzuje právo technických zmien. Spracovateľ musí dbať na všeobecné zákonné normy a ochranné práva tretích osôb. Vydaním nového technického listu sa tento stáva neplatným. Jún 2019

- podle šířky fólie se zvolí vhodný pracovní postup, co se krycí fólie týká
- fólie lepte ve tvaru Z (nebo do oblouku) a to tak, že se část fólie, která se lepí na nosnou konstrukci mírně zasune za rám, což vytvoří tvar Z (nebo oblouk), který umožňuje fólii dilataci a správnou součinnost s omítkou
- fólie musí být na ostění nalepená celoplošně, protože je to nosič omítky, fólii přitlačte na ostění pomocí aplikačního válečku
- pro spáry do 20 mm doporučujeme šířku fólie 70 mm
- pro spáry od 20 do 40 mm doporučujeme šířku 90 mm
- přelep fólie mezi sebou by měl být min. tak široký jak je široká okenní fólie (např. 70x70 mm, 90x90 mm, atd.)
- pokud nebude fasáda dokončená do 6 měsíců od montáže oken, doporučujeme překrýt exteriérové fólie vhodným materiálem (kleber, malta, EPS), až dokud nebude skompletizovaná fasáda
- pokud při montáži lícuje vnější hrana okna s vnější hranou stěny, doporučujeme při nadpraží z exteriéru přetmelit řezanou část fólie např. lepidlem TFSnew (TFS), to zabrání kapilárnímu nasávání stékající vody po fasádě do průřezu fólie
- pokud lepíte fólii po obvodě okna samostatně na každou stranu (ne v jednom kuse), tak poslední kus by se měl lepit při nadpraží a první u parapetu

Barvy:

- bílá

Rozměry:

- standardní šířky 70, 90, 145mm
- šířky na vyžádání 180, 235, 290mm
- nábal varianta A - 30m na kotouči
- nábal ostatní varianty – 60m na kotouči

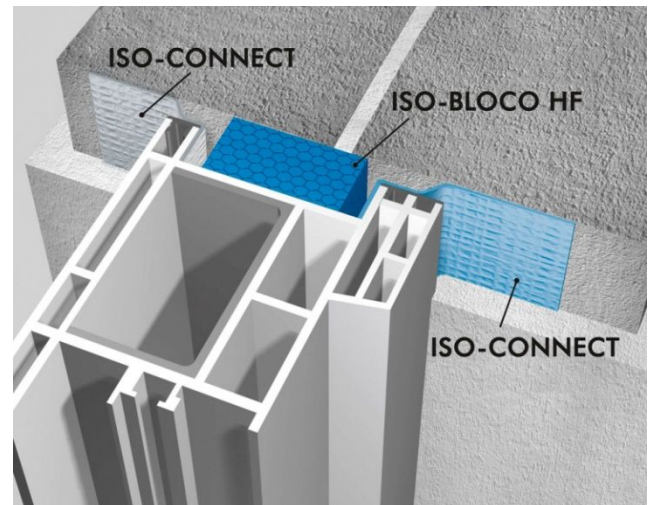
Bezpečnost při práci:

- dodržujte běžnou pracovní hygienu

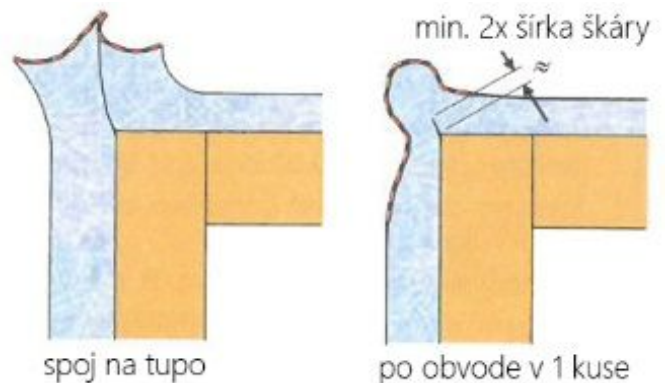
Likvidace odpadu:

- bez zvláštních ustanovení

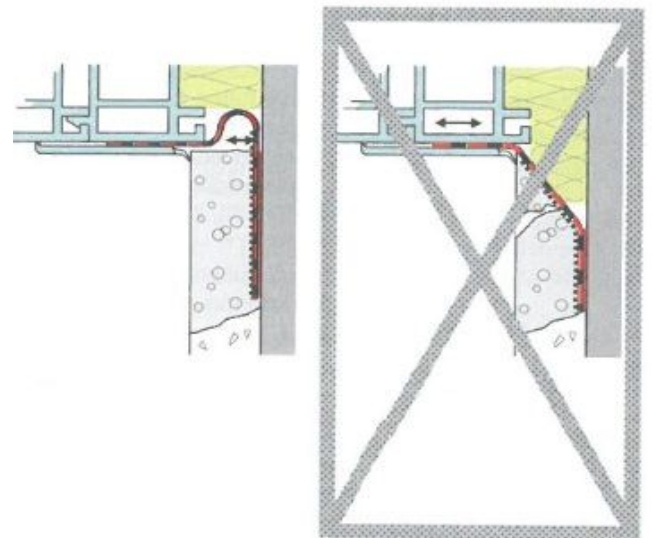
Příklad použití:



tvorba rohu s přesahem pro 100% utěsnění rohu



tvorba oblouku (nebo tvaru Z) z fólie tak, aby se mohla bez-napětově nanést omítka



Údaje v tomto technickom liste zodpovedajú súčasnemu technickému stavu. Spracovateľ musí vykonať, vzhľadom na rôznorodé možnosti použitia, vlastné skúšky. Výrobca si vyhradzuje právo technických zmien. Spracovateľ musí dbať na všeobecné zákonné normy a ochranné práva tretích osôb. Vydaním nového technického listu sa tento stáva neplatným. Jún 2019